

Ressourcen schonen, Risiken verringern.
Auskünfte einfach online einholen.



Christian Kluge, Teamleiter Auskunft:

„Mit dem Einsatz der ADB Premium der infrest ist es uns gelungen, den Auskunftsprozess stark zu vereinheitlichen und damit zu optimieren. Bei unserer Vielzahl an Medien wie Gas, Trinkwasser und Strom lassen sich mit der ADB Premium nun alle zuständigen Fachabteilungen medienbruchfrei für Stellungnahmen beteiligen.“



Heiko Bohnhorst, Leiter Planung und Bau:

„Durch die internetbasierte Plattform ADB Premium der infrest können autorisierte Mitarbeiter unseres Unternehmens Planauskünfte erteilen und Abstimmungen zu Planungen Dritter führen. Besonderer Soft- und Hardwarevoraussetzungen bedarf es dazu nicht. Die ADB Premium der infrest wird den Ansprüchen an moderne Kommunikation im Rahmen EDV gestützter Bauplanungsprozesse gerecht. Sowohl für unser Unternehmen als auch für unsere Kunden bedeutet diese Software eine wesentliche Vereinfachung und eine Beschleunigung des Abstimmungsprozesses nach Ausführungsvorschriften des Berliner Straßengesetzes zur Erlangung der straßenaufsichtlichen Genehmigung.“



Frank Bebernick, Leiter Trassenmanagement/Grundstücksbenutzung:

„Mit der Schnittstelle zum Leitungsauskuftsportal der infrest konnten wir unseren Auskunftsprozess beschleunigen. Uns erreichen über das Leitungsauskuftsportal nur Anfragen in unserem Zuständigkeitsbereich. Rückfragen an den Antragsteller sind nicht mehr notwendig. Die Übergabe der Antwortdokumente an die ADB funktioniert problemlos und komfortabel.“



Petra Köhler, Auskunft Technische Verwaltung:

„Wir haben uns für die ADB Standard der infrest entschieden, weil diese alle Funktionen bietet, die wir brauchen, insbesondere die vollständige digitale Archivierung – und uns dennoch erlaubt hat, im Kleinen und zu geringen Kosten Auskünfte schneller zu erteilen.“



Jörg Förstenberg, Leiter Produktion Technik Niederlassung Ost:

„Als Anwendung des Internets bietet die ADB Premium unserem Unternehmen eine moderne Lösung, auf Anfragen zu reagieren und unsere Anlagen zu schützen. Durch einheitliche Standards sparen wir Rückfragen beim Antragsteller und können dadurch schneller und kostengünstiger reagieren.“

Partner mit einer Auskunftsdatenbank oder Schnittstelle

- › 50 Hertz Transmission GmbH
- › Berliner Verkehrsbetriebe (BVG)
- › Berliner Wasserbetriebe (BWB)
- › Deutsche Telekom Technik GmbH - Technik Niederlassung Ost
- › Eigenbetrieb Städtische Abwasserbeseitigung Forst (Lausitz)
- › Fernheizwerk Neukölln AG
- › Land Berlin – alle zwölf Straßen- und Grünflächenämter der Bezirke
- › Land Berlin – Senatsverwaltung für Umwelt, Verkehr und Klimaschutz
- › Mitteldeutsche Netzgesellschaft Strom mbH
- › Mittelmärkische Wasser- und Abwasser GmbH
- › NBB Netzgesellschaft Berlin-Brandenburg mbH & Co. KG
- › Stromnetz Berlin GmbH
- › Vattenfall Wärme Berlin AG
- › Vodafone Kabel Deutschland GmbH
- › Wasser Nord GmbH und Co. KG

Schnittstellenpartner

- › AED-SICAD AG
- › GIS Consult GmbH
- › GRINTEC Gesellschaft für graphische Informationstechnologie mbH
- › IDU Ingenieurgesellschaft für Datenverarbeitung und Umweltschutz mbH
- › ISP – InfrastrukturService Portale GmbH
- › ITS Informationstechnik Service GmbH
- › Mettenmeier GmbH
- › XIMA MEDIA GmbH

Kontakt

infrest – Infrastruktur eStrasse GmbH
EUREF-Campus
Torgauer Str. 12-15, 10829 Berlin
Herr Jürgen Besler, Geschäftsführer

Telefon: 030 22 44 52 58 - 10
Telefax: 030 22 44 52 58 - 99
E-Mail: vertrieb@infrest.de
Web: www.infrest.de

Die Auskunftsdatenbank der infrest.

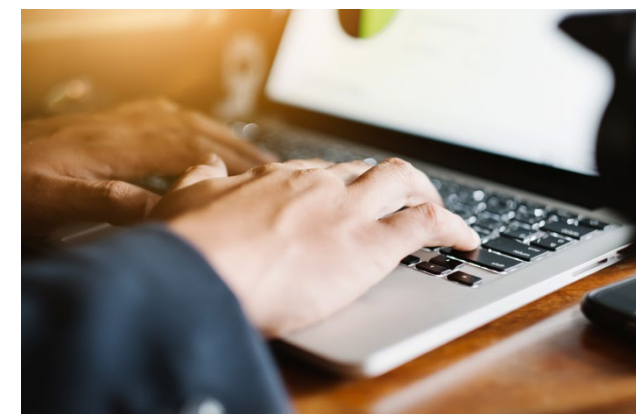
Einfach und schnell Leitungsauskünfte erteilen.

Die Auskunftsdatenbank: Einfach, revisionssicher und wirtschaftlich.

Eine Webapplikation, von der alle Beteiligten bei der Leitungsauskunft profitieren – das ist die Auskunftsdatenbank der infrest. Ver- und Entsorgungsunternehmen sowie Behörden können über die Webapplikation vollständig digital und wirtschaftlich Leitungsanfragen beauskunften bzw. Aufbrüche genehmigen.

Die Auskunftsdatenbank (ADB) erleichtert, beschleunigt und macht den Auskunftsprozess effizienter.

Sie ermöglicht die einfache, revisionssichere und wirtschaftliche Beantwortung von Leitungsanfragen. Digital über das Leitungsauskunftportal der infrest oder auf herkömmlichem Weg via E-Mail bzw. Post eingehende Leitungsanfragen können in der ADB beantwortet und verwaltet werden. Ver- und Entsorgungsunternehmen sowie Behörden können mit der ADB alle zuständigen internen Bereiche und Abteilungen revisionssicher vor der Beantwortung am Auskunftsprozess beteiligen und gebündelt beauskunften.



Relevante Anfragen erhalten – Fehlanfragen reduzieren.

Die folgende Situation ist bei Ver- und Entsorgungsunternehmen sicher bekannt: Sie sollen immer häufiger Leitungsauskünfte erteilen, obwohl sie keine Anlagen und Leitungen im betreffenden Bereich betreiben. Die trotzdem notwendige Antwort kostet Zeit. Doch auch die umgekehrte Problematik besteht: Betroffene Ver- und Entsorgungsunternehmen werden nicht angefragt oder schlichtweg vergessen. Das erhöht die Gefahr, dass Infrastruktur beschädigt wird. Ausfälle, die vermeidbar sind.

Mit der Verbindung zum Leitungsauskunftportal der infrest wird sichergestellt, dass Sie nur angefragt werden, wenn Sie auch wirklich zuständig sind. Das bedeutet: Keine unnötigen Antworten mehr. Bestehende Schnittstellen zu anderen Auskunftssystemen aus dem Leitungsauskunftportal können kostenfrei genutzt werden.



Ihre Vorteile durch die Auskunftsdatenbank auf einen Blick.

- › Eine ADB für alle Vorgänge
- › Prävention und Schutz Ihrer Infrastruktur
- › Keine Medienbrüche
- › Beschleunigung von Durchlauf- (Transport- und Liegezeiten) und Bearbeitungszeit
- › Einsparpotenzial: Porto, Papier, Druckkosten, Logistik, Arbeitszeit, Erfassung und Verteilung der Eingangspost
- › Revisionssicherheit und transparente Prozesshistorie
- › Digitale Archivierung über mind. 6 Jahre
- › Durchgängige Protokollierung
- › Frei konfigurierbar auf Bedürfnisse von Behörden und Ver- und Entsorgungsunternehmen
- › Einfache Bedienung
- › Umfassende Statistiken und Auswertungsmöglichkeiten
- › Dokumente wie z.B. Einweisungen vor Ort dem Vorgang später zuweisen
- › Automatische Leitungsauskunft möglich
- › Verknüpfung zum Mobile Workforce Management (MWM) möglich
- › Automatische Planerstellung über Schnittstelle zu GI-Systemen
- › IT-Sicherheitskonzept
- › Rollenkonzept für Lese-, Schreib- und QM-Rechte
- › Eigene Administration oder als Dienstleistung
- › Umfassende Exporte von Vorgängen möglich
- › Software as a service oder Lizenzerwerb möglich



Ihr Zugang nach Wahl

Entscheiden Sie sich für Ihren Zugang zur ADB der infrest – oder profitieren Sie einfach von der kostenfreien E-Mail-Weiterleitung für Anfragen aus dem Leitungsauskunftportal. Im Gegensatz zur kostenfreien Variante bietet die ADB u. a. folgende Vorteile:

Mit ihrem **Standard-Zugang** erhalten Sie über das Leitungsauskunftportal Anfragen aus Ihrem Zuständigkeitsbereich und können diese beantworten. Alle Kommunikationsvorgänge werden revisionssicher archiviert, alle Bearbeitungsschritte lückenlos dokumentiert. Sämtliche Daten lassen sich unkompliziert exportieren. Automatisierte, feste Antwortschreiben sparen Arbeitsaufwand.

Ihr **Premium-Zugang** ermöglicht Ihnen darüber hinaus die schnelle Erstellung von flexiblen Antwortschreiben mithilfe vorformulierter Textbausteine sowie festen Antwortschreiben. Das angebundene Geoinformationssystem kann anhand der vom Anfragenden eingegebenen Polygone bzw. abgeleiteten Adresse noch schneller prüfen, ob die Betroffenheit exakt im angefragten Areal gegeben ist. Mithilfe von Funktionen zur Qualitätssicherung ist ein individuelles Vier-Augen-Prinzip möglich.

Noch mehr gute Ideen, um Ihnen die Arbeit zu erleichtern.

Der Baustellenatlas: Auf dem Weg zur intelligent vernetzten Stadt.

Der Baustellenatlas der infrest bildet in Verbindung mit dem Leitungsauskunftportal den Grundstein für mehr Transparenz bei Bauvorhaben im öffentlichen Raum. Er ermöglicht die smarte Vernetzung aller Stakeholder, die diesen Raum nutzen, instand halten, entwickeln oder für eigene Anliegen bearbeiten. Den öffentlichen Straßenraum einschränkende Ereignisse wie bspw. bis zu mehrere Jahre in der Zukunft liegende Planungen können leichter koordiniert werden. Das entlastet Verkehr, Umwelt und Anwohner. Auch tagesaktuelle Baumaßnahmen können

im Baustellenatlas gespeichert und visualisiert werden. Standardisierte Schnittstellen sowie einfache Importmöglichkeiten erlauben einen komfortablen Datenaustausch.

Weitere Funktionen wie eine Schnittstelle zum Mobilitäts Daten Marktplatz (MDM) sind bereits in Planung, um den Baustellenatlas zu einem unverzichtbaren eGovernment-Tool weiterzuentwickeln, das alle Schritte von der ersten Planung bis zum Abschluss der Koordinierung abbildet.

Das Leitungsauskunftportal: Suchen Sie noch oder bauen Sie schon?

Ob Immobilienprojekte, Straßenbau oder Instandhaltung von Leitungsinfrastrukturen – für viele Tiefbaumaßnahmen ist genaueste Kenntnis über den Verlauf von Leitungen im Untergrund erforderlich. Planer oder Ausführende von Tiefbauarbeiten sind bspw. nach den Regelwerken für Strom, Gas, Wasser vor Baubeginn verpflichtet, Leitungsauskünfte einzuholen. Mit dem Leitungsauskunftportal verschicken Sie Leitungsanfragen deutlich schneller, zielgerichteter

und zudem revisionssicher. Ihre Anfrage wird den angebotenen Ver- und Entsorgungsunternehmen zugeleitet.

Alle Produkte der infrest sind entweder einzeln nutzbar oder zum umfassenden Baustellenmanagement miteinander verknüpfbar. So erhalten Sie genau den Leistungsumfang, den Sie benötigen.

Daneben entwickeln wir aktuell weitere Portale und Leistungen, die Ihnen Ihren Arbeitsalltag erleichtern und Ressourcen sparen können.

infrest – Infrastruktur eStrasse GmbH

Die infrest – Infrastruktur eStrasse GmbH entwickelt und betreibt innovative Softwarelösungen und Dienstleistungen zum Ziel eines intelligenten Baustellenmanagements zur Beschleunigung der vorausschauenden Planungsprozesse von Tiefbaumaßnahmen.

Unsere Online-Dienstleistungen vereinfachen u. a. die die Vermittlung von Leitungsanfragen und -auskünften zwischen Auskunftssuchenden und Ver- und Entsorgungsunternehmen und sorgen für eine Vernetzung von Infrastrukturbetreibern, Wirtschaft und Verwaltung.

Informationen unter www.infrest.de